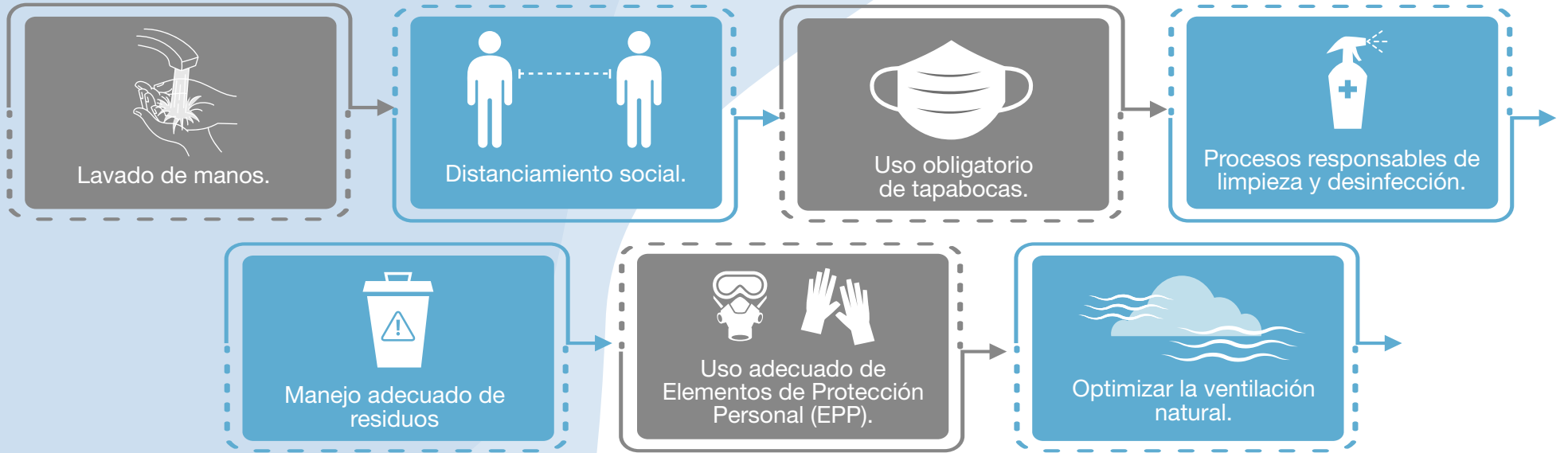


PREMISAS

Las premisas de esta guía, son:



1 TRASLADOS E INGRESOS DE PERSONAL DE PERENCO A ESTACIONES O FACILIDADES

Antes de iniciar la movilización:

Como parte de esta guía, se deberá:

Asegurarse de llevar suficiente hidratación o refrigerio para prevenir al máximo paradas en sitios ubicados en vías públicas (carreteras).



1 Lavar sus EPP, específicamente:

- Gafas
- Casco
- Protección auditiva y otros.

2 Limpiar el calzado y rociarlo con el desinfectante aprobado por el área QSHE, tanto por la parte superior como en la suela.



3 Lavarse las manos, hacer uso del tapabocas antes de subir al vehículo y durante toda la movilización.



4 Desplazarse exclusivamente en vehículos de la flota de **PERENCO**, siempre se debe confirmar con el conductor que el vehículo fue desinfectado.

AL LLEGAR A UNA FACILIDAD, DEBERÁ:

1 No saludar de mano, abrazo o beso.

2 Registrar su temperatura corporal con el personal responsable (máximo 38° C).

3 Desinfectar sus zapatos, tanto la parte superior como la suela.



4 Lavarse las manos con agua y jabón.

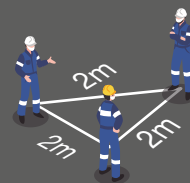
5 Desinfectar sus EPP, específicamente:

- Gafas
- Casco
- Protección auditiva y otros.

Haciendo uso de elementos seguros aprobados por el área de QSHE. En ningún caso con hipoclorito de sodio.

6 Hacer uso permanente del tapabocas.

7 Mantener la distancia de seguridad de mínimo 2 metros.



8 En caso de reuniones estrictamente necesarias, realizarlas en zonas abiertas y siempre manteniendo la distancia de seguridad de mínimo 2 metros.

9 Antes de salir de la facilidad lavarse las manos.

10 Seguir este mismo paso a paso en caso de realizar otros desplazamientos.

11 En caso de cualquier eventualidad de salud reporte inmediatamente al área QSHE.

En caso de traslados e ingresos a facilidades u otros sitios sin presencia de personal, deberá:

Antes y después de hacer la actividad lavarse las manos o desinfectarse las manos con gel antibacterial (en este caso espere mínimo 10 minutos antes de iniciar cualquier actividad).



Hacer uso permanente del tapabocas



En caso de estar acompañado, mantener la distancia de seguridad de mínimo 2 metros

